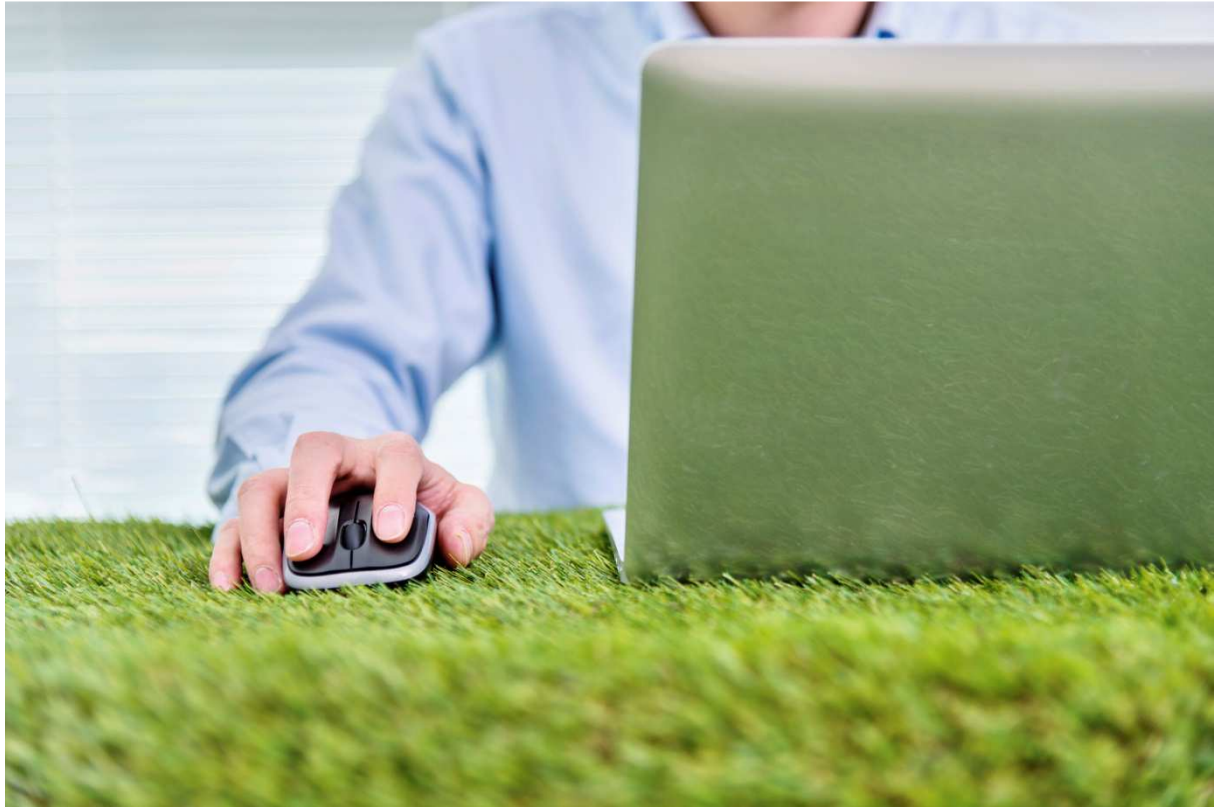




## ENERGIEAUDITS GEMÄß DIN EN 16247-1



Das Energiedienstleistungsgesetz (EDL-G) schreibt für alle Betriebe, die nicht unter die Definition für Klein- und Mittelständische Unternehmen (KMU) fallen, die regelmäßige Durchführung eines **Energieaudits gemäß DIN EN 16247-1** vor.

Ein Energieaudit nach DIN EN 16247-1 ist eine der Möglichkeiten, die Sie als kleines und mittleres Unternehmen (KMU) des produzierenden Gewerbes gemäß Spitzenausgleich-Effizienzsystemverordnung (SpaEfV) zur Nachweisführung nutzen können, um auch weiterhin vom sogenannten Spitzenausgleich zu profitieren. [

Sind Ihre Energieaudits nach DIN EN 16247-1 bereits geplant und durchgeführt?

[Wir unterstützen Sie gern dabei.](#)